

Life Color Plus

Professional



| Italiano | Ricerca e Tecnologia

La nuova tecnologia EXCELSA Hp permette di fornire il corretto nutrimento per reintegrare le componenti principali del capello: acqua, proteine, lipidi.

1. Ristrutturazione intensa e massima protezione favoriscono una miglior penetrazione del colore.

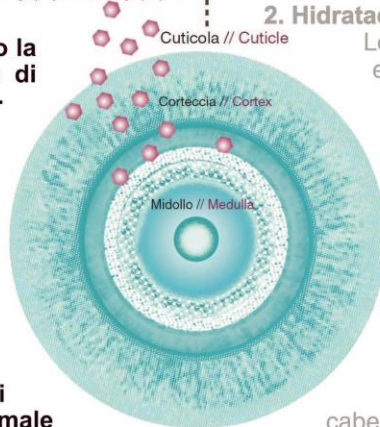
Dalle proteine idrolizzate del frutto di *Bertholletia Excelsa*, attraverso un delicato procedimento di idrolisi enzimatica, si ottengono oligopeptidi di ridottissime dimensioni molecolari in grado di penetrare meglio nella fibra capillare e di legarsi saldamente alle proteine del capello, aiutandone la ristrutturazione e apportando notevoli benefici. Inoltre, uno speciale emolliente anti irritazione, crea una barriera protettiva per cute e capelli durante l'applicazione.

2. Idratazione profonda e duratura.

Gli oligopeptidi una volta penetrati attraverso la cuticola nella corteccia, hanno la capacità di trattenere l'acqua all'interno del capello, consentendo una duratura e intensa idratazione. Permettono inoltre di mantenere il corretto equilibrio idrico del capello rispetto all'umidità dell'aria, con evidente effetto estetico sullo styling. I capelli risultano forti, luminosi e facili da pettinare.

3. Formula bilanciata: colore a lunga durata e 100% copertura dei capelli bianchi. L'interazione tra oligopeptidi idratanti e pigmenti di alta qualità consente di ottenere colori ricchi e vibranti, con un grado di copertura ottimale (100% dei capelli bianchi). La formula precisamente bilanciata assicura colori stabili, evita lo scolorimento e mantiene il colore brillante più a lungo. La base soffice e cremosa, è arricchita con una materia prima rivoluzionaria, che assorbe e annulla l'odore dell'ammoniaca.

Oligopeptidi // Oligopeptides



Cuticola // Cuticle

Corteccia // Cortex

Midollo // Medulla

| Español | Research and Technology

La nueva tecnología EXCELSA Hp permite de fornecer la correcta nutrición para reintegrar las componentes principales del cabello: agua, proteínas, lípidos.

1. Reestructuración intensa y máxima protección favorecen una mejor penetración del color.

Desde las proteínas hidrolizadas del fruto de la *Bertholletia Excelsa*, por medio de un delicado procedimiento de hidrólisis enzimática, se consigue oligopeptidi de reducidísimas dimensiones moleculares, en condición de penetrar mejor en la fibra capilar y de amarrarse saldamente a las proteínas del cabello, ayudando la reestructuración y aportando grandes beneficios. Además, un especial emoliente anti-alérgico, crea una barrera protectora para el cutis y los cabellos, durante la aplicación.

2. Hidratación profunda y durables.

Los oligopeptidi, una vez penetren a través del cutis externo, hacia la médula del cabello, tienen la capacidad de retener el agua dentro del cabello, consentiendo una duradera e intensa hidratación. Permiten además de mantener un correcto equilibrio hídrico de los cabellos, respecto a la humedad del aire, con evidente efecto estético en el brushing. Los cabellos aparecen fuertes, brillantes y fáciles de peinar.

3. Fórmula balanceada: larga duración del color y 100% cobertura del cabello canoso.

La interacción entre los oligopeptidi hidratantes y pigmentos de alta calidad otorgan colores ricos y vibrantes, con un grado de cobertura óptimo (100% de los cabellos blancos). La fórmula precisamente balanceada asegura colores estables, evita la decoloración manteniendo el color mucho más tiempo. La base suave y cremosa es enriquecida con una materia prima revolucionaria, que absorbe y cancela el olor del amoníaco.

FarmaVita
cosmetic research laboratories

Life Color Plus Professional

MIXING RATIO 1:1,5

1:1 for more intense colour

FARMAVITA ARRICCHISCE LA CARTELLA COLORI DI LIFE COLOR PLUS: DISPONIBILI 118 NUANCES.
 FARMAVITA ENRICHES LIFE COLOR PLUS COLOUR CHART: 118 COLOURS AVAILABLE.

SUPER LIGHTENERS - MIXING RATIO 1:2					
900	901	902	903	911	
12.1	12.16	12.61	12.81	12.98	



	NATURALS	INTENSE NATURALS	WARM NATURALS	MAT NATURALS	ASH	GOLDENS	BROWN - BEIGE	MAHOAGANY	COPPERS	REDS	VIOLET
10	10.0				10.1		10.7	10.02			
9	9.0	9.00		9.07	9.1	9.33	9.7	9.02			9.22
8	8.0	8.00	8.03	8.07	8.1	8.33	8.7		8.4	8.66	
7	7.0	7.00	7.03	7.07	7.1	7.33	7.7	7.13	7.4	7.62	
6	6.0	6.00	6.03	6.07	6.1	6.3	6.7	6.13	6.4	7.64	
5	5.0	5.00	5.03	5.07	5.1	5.3	5.7	5.12	5.4	6.64	6.26
4	4.0	4.00	4.03		4.1	4.3	4.35	4.12	4.4	5.64	4.20
3	3.0										
1	1.0				1.10						